

Imprese, le Spa quotate valgono 45 miliardi in più



(Borsa) - Cresce il valore delle aziende italiane: nel primo semestre di quest'anno, infatti, è salito di 32 miliardi di euro (5%) il valore delle società per azioni del nostro Paese, e le quotate capitalizzano 45 miliardi in più con un aumento vicino al 10%. Oltre la metà in mano agli stranieri - e, in particolare, non si ferma l'avanzata degli investitori esteri in Italia. Più della metà delle aziende quotate infatti è stabilmente in mano agli esteri. Anche se, complessivamente, il sistema imprenditoriale del nostro Paese è a trazione familiare, in borsa non comandano i familiari. Lo rende noto un rapporto del Centro studi di Borsa. Oltre il 41% delle quote delle società per azioni made in Italy è posseduto da famiglie, mentre sui listini di piazza Affari prevalgono gli azionisti internazionali titolari di oltre il 51% delle spa quotate. In mano alle banche, l'8% delle società per azioni, quota che si avvicina al 10% se si limita l'analisi alle sole aziende quotate. **EVITARE SPECULAZIONI** - Allo Stato, il 5,13% delle quote delle società per azioni e il 3,65% delle quotate. "E' uno degli effetti della crisi: l'impoverimento dei nostri capitali ha favorito l'acquisto delle quote delle aziende da parte di colossi esteri. L'ingresso degli stranieri nel mercato finanziario italiano, che nonostante tutto ha valori ancora bassi e in crescita, non è necessariamente un fattore positivo. Dipende, però, dalle intenzioni: se si tratta di investimenti a medio periodo va bene, mentre se le operazioni e gli affondi sui titoli sono dettate dalla speculazione, allora c'è da stare attenti" commenta il presidente di Unimpresa, Giovanna Ruffini.

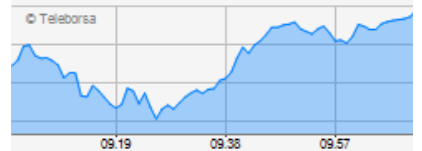
12 09:15:09
IMMAGINE RISERVATA

CERCA

BORSA

Ftse Mib **+0,22%**

Oggi 1 Mese



I migliori

Mediaset	+1,47%
Fincobank	+1,24%
Saipem	+1,03%
ENI	+0,94%
Bper	+0,89%

I peggiori

Cnh Industrial	-
Telecom Italia	-
Ferrari	-
Generali	-
Exor	-

CONDIVIDI NOTIZIA



L'INFORMAZIONE VIVE CONTE

CALCOLA IBAN

Codice ABI:

Codice CAB:

Conto Corrente:

CIN:

IBAN:

CANCELLA CALC

ATTENZIONE:
se il numero di conto è inferiore a 12 caratteri alcune banche per il calcolo del CIN, inseriscono gli ZERI per completare il campo, quindi un c/c n. 1234 diventa 000000001234. - a cura di Teleborsa