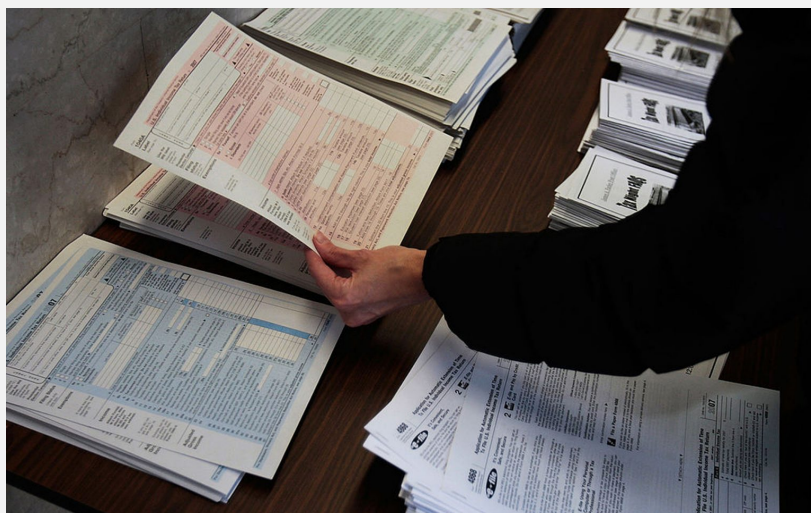


Unimpresa, evasione a 110 mld, Irpef al top con 38 mld

19 ott 2020 - 11:36

SHARE:

©Getty



Se prosegui con la navigazione o clicchi OK accetti l'uso da parte di Sky dei cookie tecnici, analitici, di profilazione di prima e terza parte, che sono usati per capire i contenuti che ti interessano e inviarti pubblicità in linea con le tue preferenze. Se vuoi saperne di più sui cookie e su come puoi disattivarli leggi qui la nostra Cookie Policy. Per leggere l'Informativa Privacy clicca qui

Le aziende riescono a nascondere quasi 14 miliardi, sommando gli 8,6 miliardi di Ires (imposta reddito societario) e i 5,2 miliardi di Irap (imposta regionale sulle attività produttive)

Sei ogni sera le notizie più lette del giorno

Inserisci la tua email

ISCRIVITI

Dichiaro di aver preso visione dell'[informativa privacy](#).

l'evasione tributaria e contributiva in Italia sfiora i 110 miliardi di euro. La fetta maggiore del denaro sottratto alle casse dello Stato è legata alle tasse, pari a oltre 100 miliardi di euro; mentre mancano all'appello poco più di 11 miliardi di contributi previdenziali. Ed è l'Irpef (prelievo sui redditi delle persone fisiche) con quasi 38 miliardi la 'regina' dei balzelli 'preferiti' dagli evasori, seguita a ruota dall'Iva, con oltre 30 miliardi.

Stato, le aziende riescono a nascondere quasi 14 miliardi, sommando gli 8,6 miliardi di Ires (imposta reddito societario) e i 5,2 miliardi di Irap (imposta regionale sulle attività produttive). E' quanto emerge da un'analisi del [Centro studi di Impresa](#) secondo la quale il fisco non riesce a incassare, inoltre, 5 miliardi di Imu (imposta municipale sugli immobili) e 1,7 miliardi di accise sui prodotti energetici. In



ale, ogni anno mancano alle casse dello Stato 107,3 miliardi di euro.

il governo varasse una riforma fiscale rigorosa, ma improntata all'equità, e non a pe, ma chiara, equa e giusta, riuscirebbe anche a colmare il gap di gettito, in un nno, perché per i contribuenti che oggi evadono sarebbe più conveniente rare impegni e scadenze piuttosto che correre il rischio di accertamenti e di ianti sanzioni", commenta il segretario generale di Unimpresa, Raffaele Lauro.

- NIMPRESA
- FISCO
- IRPEF

Le news di Sky TG24 su Facebook Messenger

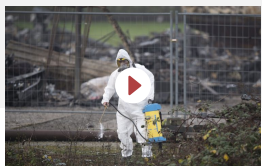
ISCRIVITI



LAVORO: ULTIME NOTIZIE



LAVORO
Pa: Dadone firma decreto, smart working almeno al 50%
20 ott - 11:11



LAVORO
Sicurezza lavoro, sindacati: contributo per malati da amianto
Cgil, Cisl e Uil chiedono che una specifica misura sia inserita nella legge di Bilancio
20 ott - 11:07



LAVORO
Scuola: sindacati chiedono incontro ad Azzolina
Cgil, Cisl, Uil, Flc Cgil, Cisl Scuola e Uil Scuola scrivono alla Ministra dell'Istruzione dopo...
19 ott - 17:00



LAVORO
Coldiretti, stop sagre 'costa' fino a 1 mld euro
In autunno 43 milioni di italiani senza fiere locali
19 ott - 11:33

Ù LETTI

Scopri le nostre soluzioni, Contattaci per una consulenza



- NACA
- NAPOLI
- CRONACA