

News per abbonati

10 MLN A GRUPPO AURICCHIO PER SVILUPPO SOSTENIBILE

11:13 LIBANO, AMNESTY INTERNATIONAL: ECCO PROVE CRIMINI DI GUERRA ISRAELE (1)

## CASE POPOLARI, SENZA OLTRE 300MILA FAMIGLIE



Sono oltre 319.000, in Italia, i nuclei familiari in attesa di un alloggio popolare, con una media di 12,6 richieste inevase ogni 1.000 nuclei familiari. La Lombardia guida la classifica con 67.176 domande giacenti, mentre la Sicilia e l'Emilia-Romagna seguono rispettivamente con 37.278 e 29.462 richieste. Bolzano registra l'incidenza più alta rispetto alla popolazione, con 22,4 domande senza risposta ogni 1.000 famiglie. Al contrario, Valle d'Aosta e Molise presentano i dati più bassi, rispettivamente con 2,7 e 4,3 domande inevase ogni 1.000 nuclei. E, considerando che oltre la metà dell'edilizia residenziale pubblica è gestita da comuni, la responsabilità del deficit di abitazioni popolari ricade gioco-forza sulle amministrazioni cittadine. È quanto emerge da un report del Centro studi di Unimpresa, secondo il quale i Comuni del nostro Paese detengono la maggioranza degli immobili di edilizia residenziale pubblica, con oltre 401.800 unità pari al 53,4% del totale, seguiti dagli enti territoriali per l'ERP con il 42,4%. Gli altri enti pubblici giocano un ruolo marginale: gli enti previdenziali possiedono l'1,1% degli immobili, mentre ministeri e Presidenza del Consiglio ne gestiscono l'1%. Quanto alla "data di nascita", quasi la metà del patrimonio di edilizia residenziale pubblica italiana, pari a 752.217 abitazioni, è stata costruita prima del 1980, con una concentrazione maggiore tra gli anni Ottanta, il periodo di massima espansione, quando sono state realizzate 188.000 unità. Dopo il 2010, la costruzione di nuove abitazioni è crollata al 2,2% del totale, segno della drastica riduzione degli investimenti pubblici. (11 dic – red)

(© 9Colonne - citare la fonte)

### Italiani nel

#### NOVE COLONNE ATG

- MO, A L'AJA DELEGA: PARLAMENTARI ITAL
- ENGINEERING-ORAC QUADRO RAFFORZA IN ITALIA
- PIAZZA FONTANA, PF CAMERA: PAESE PIU ATTACCO A DEMOCR
- LONG COVID: SCOPE DISTURBI POLMONA

#### NOVE COLONNE ATG /

- Ultimo numero
- Archivio notiziario

#### PROTAGONISTI



Turismo delle rad  
internazionale all  
della Calabria

11/12/2024

#### TURISMO DELLE RA MAGAZINE

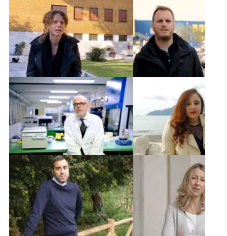


### TURISMO DELLE RADICI

Non un semplice viaggio  
un ritorno ai luoghi



### I RITORNATI



### GLI ALFIERI DEL MADE

Le eccellenze italian



SPECIALI PER L'ESTER

DOCUMENTI

DONNE D'ITALIA



Lui:  
dec



Oss  
Ter  
Luc



Ast  
par  
Cas  
l'es



Cooperativa di giornalisti a r.l. - P.IVA 05125621002 - Redazione Via S. Croce in Gerusalemme, 107 - 00185 Roma Tel. 0039.06.77200071 -  
Fax 06.77202785 - [amministrazione](#) - [redazione](#) © 2015 Copyright 9Colonne. Tutti i diritti riservati.  
progettato da [callipigia.com](#)

[Homepage](#) / [Chi siamo](#)